

# AZURE

ESTORIL



**ADDSOLID**  
REAL ESTATE INVESTMENT SA

AZURE

# AZURE

ESTORIL



**ADDSOLID**  
REAL ESTATE INVESTMENT SA

# TRANQUILIDADE E QUIETUDE

TENDO O MAR COMO HORIZONTE E  
OS JARDINS COMO COMPANHIA, AQUI PODERÁ  
DESFUTAR DE UM AMBIENTE ÚNICO DE PAZ  
E TRANQUILIDADE

## O QUE SIGNIFICA AZURE?

A COR AZURE REFERE-SE A UM AZUL BRILHANTE,  
ASSEMELHANDO-SE AO CÉU NUM DIA CLARO.  
PENSA-SE QUE A SUA ORIGEM VENHA DA PALAVRA  
PERSA "LAZHEWARD", UM LUGAR NO NORDESTE  
DO AFGANISTÃO QUE, EM TEMPOS ANTIGOS,  
FOI A PRINCIPAL FONTE PARA LÁPIS-LAZÚLI,  
UMA PEDRA SEMI-PRECIOSA DE COR AZUL INTENSA.  
A PALAVRA FOI ADOTADA EM FRANCÊS COMO *L'AZUR*.

# YOUR HIDEAWAY BETWEEN MOUNTAINS AND OCEANS

08

**EMPREENDIAMENTO**

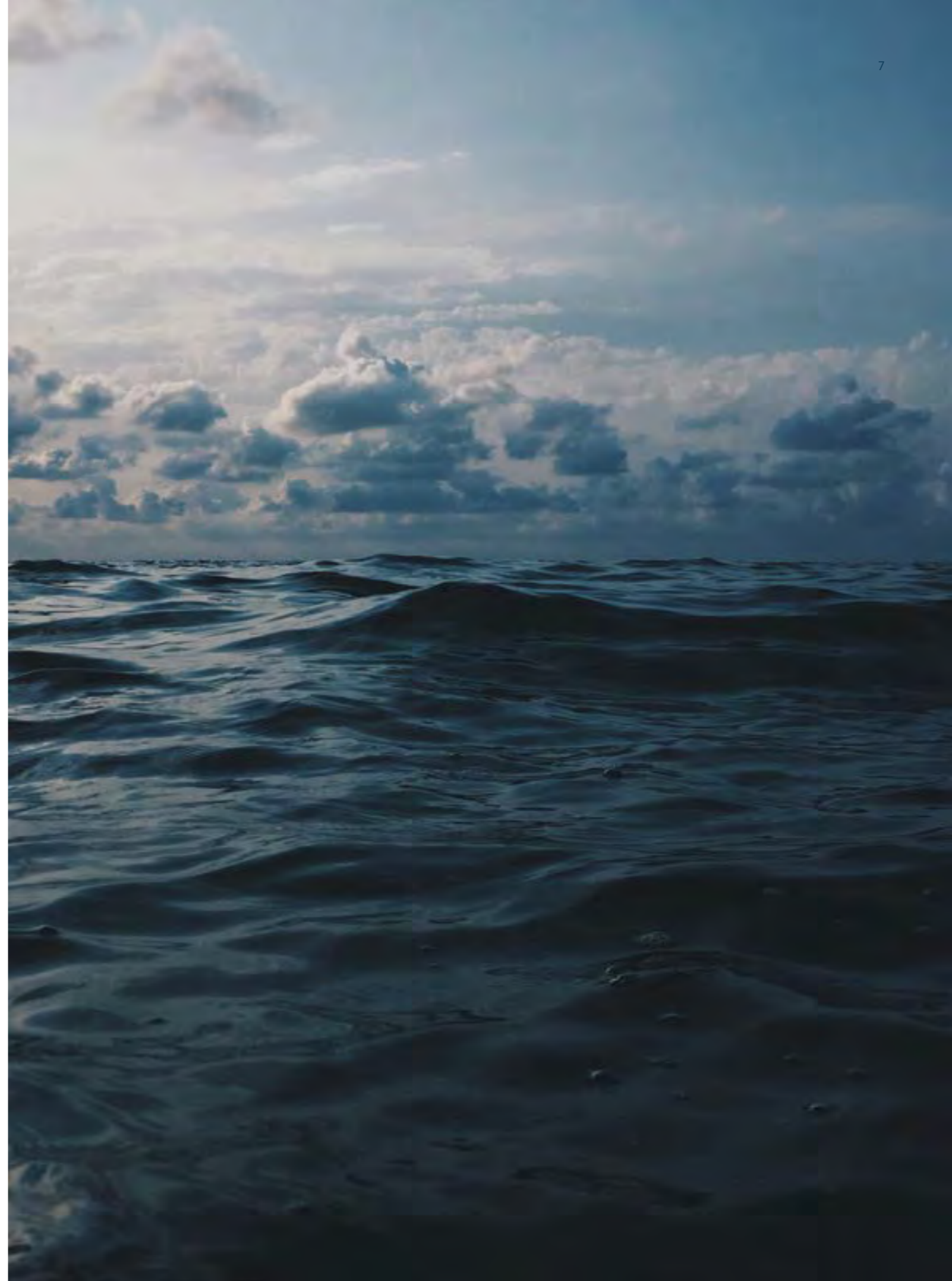
10

**MORADIAS**

34

**TIPOLOGIAS**

44

**LOCALIZAÇÃO**

# EMPREENDIMENTO

CADA MORADIA USUFROI DE UM JARDIM COM PISCINA INFINITA, NUM GESTO DE CONTINUIDADE COM O PARQUE VERDE ADJACENTE, TRANSPORTANDO ESTA AMBIÊNCIA PARA OS ESPAÇOS INTERIORES ATRAVÉS DE AMPLOS VÃOS ENVIDRAÇADOS.

**7 MORADIAS  
EXCLUSIVAS**

TIPOLOGIAS  
V4 E V5

ÁREA DE CONSTRUÇÃO  
POR MORADIA  
400 A 439m<sup>2</sup>





## MORADIAS



### SOFISTICAÇÃO, CONFORTO E SEGURANÇA

CADA RESIDÊNCIA USUFUI DE JARDINS, PISCINA INFINITA, *ROOFTOP* LOUNGE, SALAS PARA LAVANDARIA E GINÁSIO PRIVATIVOS, UMA VISTA PANORÂMICA DE MAR DO ESTORIL ATÉ À BAÍA DE CASCAIS, E ESTÁ EQUIPADA COM SISTEMAS DE DOMÓTICA, ELEVADOR, PRÉ-CERTIFICAÇÃO ENERGÉTICA A+, COZINHAS TOTALMENTE EQUIPADAS E ESTACIONAMENTO COM PRÉ-INSTALAÇÃO DE CARREGAMENTO PARA VEÍCULOS ELÉCTRICOS.

# JARDINS DESENHADOS E PISCINA INFINITA

OS JARDINS DAS MORADIAS RESULTAM DE UM PROJETO DE PAISAGISMO DETALHADO, COM UMA VARIEDADE DE ESPÉCIES CUIDADOSAMENTE ESCOLHIDAS PARA O LOCAL E UMA INSPIRAÇÃO TROPICAL.

## DESTACAM-SE TAMBÉM:

- PISCINA INFINITA REVESTIDA A GRANITO NEGRO AMACIADO;
- ZONAS DE SOMBREAMENTO;
- PLATAFORMAS DE ESTAR E DE REFEIÇÕES;
- ÁREAS RELVADAS.

TODOS OS ESPAÇOS VERDES, INCLUINDO COBERTURA, ESTÃO EQUIPADOS COM REDE DE REGA AUTOMÁTICA.





**VISTA GENEROSA SOBRE O MAR NUM  
ROOFTOP DE EXCELÊNCIA**

CADA MORADIA INCLUI UM *ROOFTOP* COM UM SOLÁRIO E ZONA DE ESTAR EQUIPADA COM LAREIRA EXTERIOR A GÁS PARA QUE POSSA DESFRUTAR DE UM MAGNÍFICO FINAL DE DIA COM VISTA PANORÂMICA SOBRE A COSTA DO SOL.

OS JARDINS DA COBERTURA PERMITEM UM AMBIENTE PRIVADO, CONVIDANDO À ESTADIA E AO CONVÍVIO.





### SALAS DE ESTAR E JANTAR COM 77m<sup>2</sup>

OS AMPLOS VÃOS DA SALA RECOLHEM PARA AS LATERAIS, PERMITINDO TOTAL CONTINUIDADE COM O ALPENDRE, JARDIM E PISCINA, RESULTANDO NUMA SIMBIOSE ENTRE OS ESPAÇOS INTERIORES E EXTERIORES.

OS VÃOS ENVIDRAÇADOS, QUE PERMITEM UMA ABERTURA DE 7m SEM QUAISQUER BARREIRAS, E A CLARABOIA DE 10m DE EXTENSÃO SOBRE A ZONA DE REFEIÇÕES, CONFEREM UMA LUZ NATURAL ÚNICA A TODOS OS ESPAÇOS SOCIAIS.

TODOS OS PISOS INTERIORES DAS MORADIAS SÃO SERVIDOS POR UM ELEVADOR COM CAPACIDADE PARA 8 PESSOAS E UMA ESCADA METÁLICA CIRCULAR.

- PAVIMENTO RADIANTE SOB PEDRA MÁRMORE.
- REVESTIMENTOS EM MADEIRA FOLHEADA DE EUCALIPTO FUMADO MATE;
- LAREIRA EM FERRO POLIDO *DAE ESPLUGAS*, DESENHADA POR FEDERICO CORREO E ALFONSO MILÁ;
- VÃOS ENVIDRAÇADOS DE ALTO DESEMPENHO E CAIXILHARIA EM ALUMÍNIO COM ACABAMENTO ANODIZADO POLIDO E CALHAS OCULTAS.

**SUITE PRINCIPAL DE 38m<sup>2</sup>  
COM VISTA PARA O MAR**

ACORDE COM UMA VISTA SUBLIME  
SOBRE O MAR E O JARDIM.

TODAS OS QUARTOS DO PISO SUPERIOR  
SÃO EM SUITE, COM PISO RADIANTE,  
ARMÁRIOS EMBUTIDOS E VARANDA  
SOBRE OS JARDINS.

- PAVIMENTO RADIANTE  
EM SOALHO MACIÇO DE  
CARVALHO EUROPEU;
- TETO EM BETÃO À VISTA;
- ARMÁRIOS E CLOSET COM  
PORTAS FOLHEADAS A  
MADEIRA DE CARVALHO E  
ILUMINAÇÃO INTERIOR LED;
- PRÉ-INSTALAÇÃO DE  
CONTROLO DE CORTINAS  
PELO SISTEMA DE DOMÓTICA.



**CASA DE BANHO DA SUITE  
PRINCIPAL COM 13m<sup>2</sup>**

DESFRUTE DA VISTA SOBRE O MAR ENQUANTO  
DESCONTRAI NUM BANHO DE IMERSÃO.



- PAVIMENTO RADIANTE EM SOALHO MACIÇO DE CARVALHO EUROPEU;
- PAVIMENTO E PAREDES EM PEDRA MÁRMORE.
- BANHEIRA EM PEDRA MÁRMORE.
- TORNEIRA DE DUCHE TERMOSTÁTICA ENCASTRADA COM CHUVEIRO DE TETO E ACABAMENTO EM LATÃO ENVELHECIDO;
- TOALHEIRO RADIADOR EMBUTIDO NA PAREDE.

**COZINHA DE 24 m<sup>2</sup>**

ACESSO DIRETO AO JARDIM A PARTIR DA COZINHA, ONDE SE DESTACA A ILHA CENTRAL EM MÁRMORE COM 4 METROS DE COMPRIMENTO

- PAVIMENTO RADIANTE SOB PEDRA MÁRMORE.
- BANCADA E ILHA EM PEDRA MÁRMORE COM FOGÃO E EXAUSTOR EMBUTIDO;
- ARMÁRIOS DE COZINHA REVESTIDOS A AÇO INOX ENVERNIZADO MATE;
- TORNEIRA SEMI-PROFISSIONAL COM CHUVEIRO E BICA GIRATÓRIA E ACABAMENTO EM LATÃO ENVELHECIDO.



### PISO INFERIOR E GARAGEM

NO PISO INFERIOR ENCONTRA-SE A GARAGEM PARA DUAS VIATURAS, ESCRITÓRIO, GINÁSIO, LAVANDARIA, ESPAÇO PARA SAUNA E BALNEÁRIO DE APOIO À PISCINA.



- PRÉ-INSTALAÇÃO DE INFRAESTRUTURAS PARA SAUNA;
- SENSORES DE INUNDAÇÃO E MONÓXIDO DE CARBONO;
- PRÉ-INSTALAÇÃO DE POSTO DE CARREGAMENTO PARA VEÍCULOS ELÉTRICOS, INCLUINDO POSSIBILIDADE DE GESTÃO DE CONSUMO.

## ACABAMENTOS E CARACTERÍSTICAS TÉCNICAS

ATRAVÉS DE UMA APOSTA SÓLIDA NA PORMENORIZAÇÃO E QUALIDADE DOS ACABAMENTOS, AS MORADIAS AZURE ESTORIL OFERECEM OS MELHORES NÍVEIS DE CONFORTO E SEGURANÇA, NUM AMBIENTE DE SOFISTICAÇÃO ARQUITETÓNICA.

### PAISAGISMO

ALGUMAS ESPÉCIES PRECONIZADAS



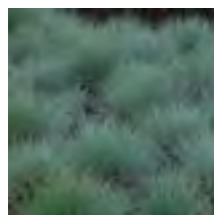
TETRAPANAX POPYRIFER



SANTOLINA ROSMARINFOLIA



DIETES GRANDIFLORA



FESTUCA GLAUCA

### PAVIMENTOS INTERIORES

BETÃO AFAGADO COM ACABAMENTO A CERA ACRÍLICA	PISO -1
PEDRA MÁRMORE AMACIADO, ESP. 20mm	PISO 0
PEDRA MÁRMORE AMACIADO, ESP. 20mm	PISO 1 (CASAS DE BANHO)
SOALHO MACIÇO DE CARVALHO EUROPEU, COM RÉGUAS DE 13cm DE LARGURA, ESP. 20mm	PISO 1 (QUARTOS)

### PAVIMENTOS EXTERIORES

PEDRA GRANITO NEGRO BUJARDADO/AMACIADO, ESP. 20mm	JARDIM NORTE
PEDRA MÁRMORE AMACIADO, ESP. 20mm	ALPENDRE SUL
SEIXO ROLADO	PÁTIOS
BETONILHA AFAGADA A HELICÓPTERO	ROOFTOP
GRADIL GALVANIZADO COM QUADRÍCULA 30X30mm	VARANDAS PASSADIÇO COBERTURA

### PAREDES INTERIORES

PEDRA MÁRMORE AMACIADO, ESP. 20mm	PISO 0 (CASA DE BANHO)
PEDRA MÁRMORE AMACIADO, ESP. 20mm	PISO 1 (CASAS DE BANHO)
PINTURA A TINTA NA COR BRANCO, ACABAMENTO MATE LAVÁVEL	TODAS AS DIVISÕES
NÚCLEOS REVESTIDOS A CONTRAPLACADO FOLHEADO A MADEIRA DE EUCALIPTO FUMADO, ACABAMENTO ENVERNIZADO MATE	HALL, COZINHA, SALA

### PAREDES EXTERIORES

AZULEJOS ARTESANAIS PERSONALIZADOS MAVC STUDIO	
PINTURA A COR BRANCO SEMI-MATE	
ARGAMASSA DE CAL AÉREA PIGMENTADA ESTANHADA	
MICROCIMENTO COM ACABAMENTO ENVERNIZADO	PÁTIOS

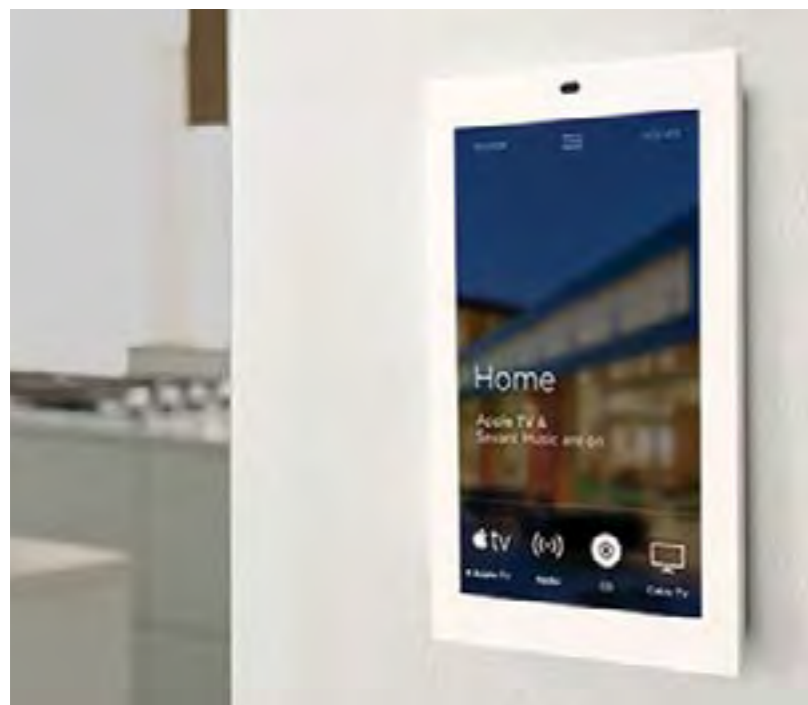
### TETOS

PINTURA A COR BRANCO SEMI-MATE	HALL, SALA DE ESTAR E JANTAR, COZINHA, PISO 1 (CORREDOR)
TETO FALSO EM GESSO CARTONADO, PINTADO A COR BRANCO MATE	PISO -1 (CASAS DE BANHO, CORREDOR, ÁREAS TÉCNICAS, SAUNA, DESPENSA) PISO 0 (CASAS DE BANHO, DESPENSA)
BETÃO À VISTA	PISO -1 (GARAGEM, LAVANDARIA, GINÁSIO, ESCRITÓRIO) PISO 1 (SUITES)

### BANCADAS E ARMÁRIOS

BANCADAS E ILHA EM PEDRA MÁRMORE AMACIADO, ESP. 20mm	COZINHA PISO 0 (CASA DE BANHO) PISO 1 (SUITE PRINCIPAL)
PORTAS DE ARMÁRIOS EM LAMINADO DE AÇO INOX ENVERNIZADO MATE	COZINHA
PORTAS DE ARMÁRIOS EM FOLHEADO A MADEIRA DE CARVALHO COM VELATURA	PISO 1 (CLOSET SUITE PRINCIPAL)
PORTAS DE ARMÁRIOS COM ACABAMENTO LACADO A BRANCO MATE	PISO 1 (QUARTOS, CASAS DE BANHO), PISO -1 (QUARTO, ESCRITÓRIO, GARAGEM)

## PRINCIPAIS CARACTERÍSTICAS TÉCNICAS



### CONFORTO

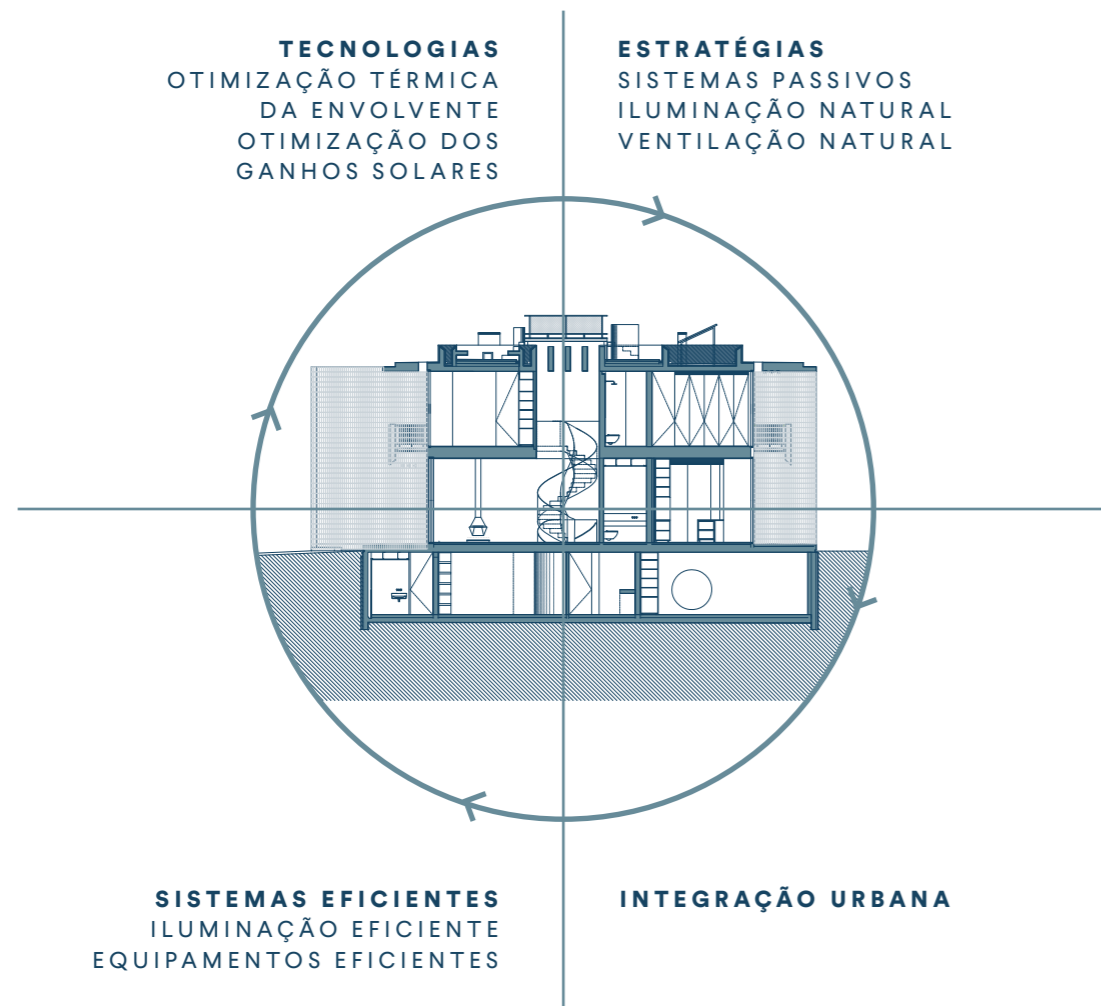
- ELEVADOR ELÉTRICO;
- ASPIRAÇÃO CENTRAL;
- ILUMINAÇÃO COM CONTROLO DALI PARA REGULAÇÃO DE INTENSIDADE NAS SALAS, QUARTOS, ESCRITÓRIO E ZONA LOUNGE DO ROOFTOP;
- COZINHA TOTALMENTE EQUIPADA COM ELETRODOMÉSTICOS BOSCH;
- PRÉ-INSTALAÇÃO DE SOM AMBIENTE;
- PRÉ-INSTALAÇÃO DE BOMBA DE CALOR PARA AQUECIMENTO DA PISCINA EXTERIOR;
- COBERTURA DE REDE WI-FI GARANTIDA EM TODA A CASA COM 5 WIRELESS ACCESS POINTS;

### SEGURANÇA

- SISTEMA DE VIDEOPORTEIRO 2N COM CÂMARA E TECLADO;
- CENTRAL DE ALARME PARADOX, SIRENES EXTERIOR E INTERIOR E TECLADOS;
- PRÉ-INSTALAÇÃO DE SISTEMA DE VIDEOVIGILÂNCIA CCTV COM IMAGENS EM TEMPO REAL, PREPARADO PARA CÂMARAS POE;
- SENSORES MAGNÉTICOS DE PRESENÇA;
- SENSORES DE INUNDAÇÃO E MONÓXIDO DE CARBONO;

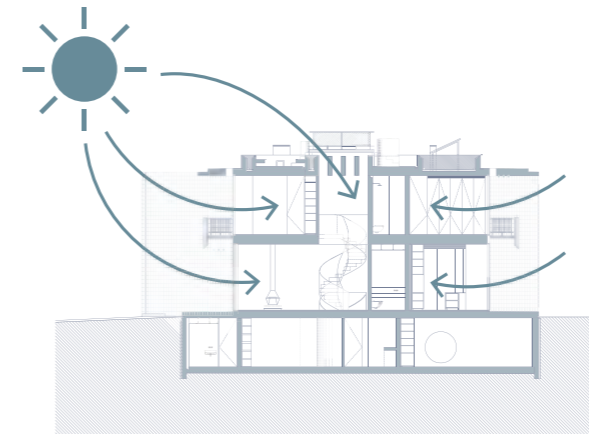
### SUSTENTABILIDADE E CLIMATIZAÇÃO

- PRÉ-CERTIFICAÇÃO ENERGÉTICA A+;
- 3-4 PAINÉIS FOTOVOLTAICOS POR MORADIA IMPLANTADOS NA COBERTURA, CADA UM COM 330W DE POTÊNCIA ÚTIL;
- PAINÉIS SOLARES TÉRMICOS LIGADOS A BOMBA DE CALOR DO TIPO AR-ÁGUA COM DEPÓSITO DE ACUMULAÇÃO INTERNO COM CAPACIDADE DE 300L;
- SISTEMA DE CLIMATIZAÇÃO POR BOMBA DE CALOR, CLASSE DE EFICIÊNCIA A, CONECTADO A PISO RADIANTE A ÁGUA E VENTILADOR-CONVETORES EMBUTIDOS EM TETOS OU ARMÁRIOS COM DIFUSÃO POR GRELHAS LINEARES;
- PRÉ-INSTALAÇÃO DE POSTOS DE CARREGAMENTO PARA VEÍCULOS ELÉTRICOS, INCLUINDO CONTROLO DE CONSUMO;
- CAIXILHARIA MINIMALISTA SÓSOARES OS EM ALUMÍNIO ANODIZADO POLIDO COM CALHAS OCULTAS E VIDROS DUPLOS EXTERIORES DE BAIXA EMISSIVIDADE: SUNGUARD TEMPERADO 10MM + CAIXA DE AR DE 16MM COM ÁRGON + VIDRO INTERIOR LAMINADO 6+6MM.

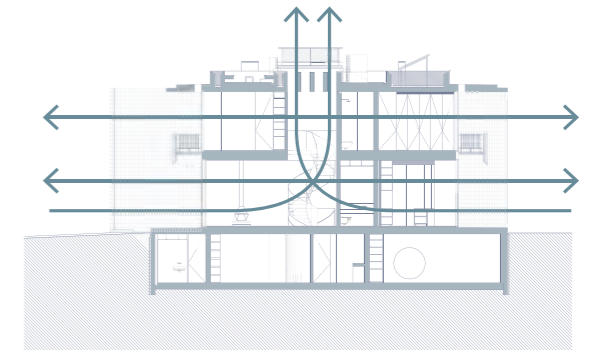


**MORADIAS NZEB**

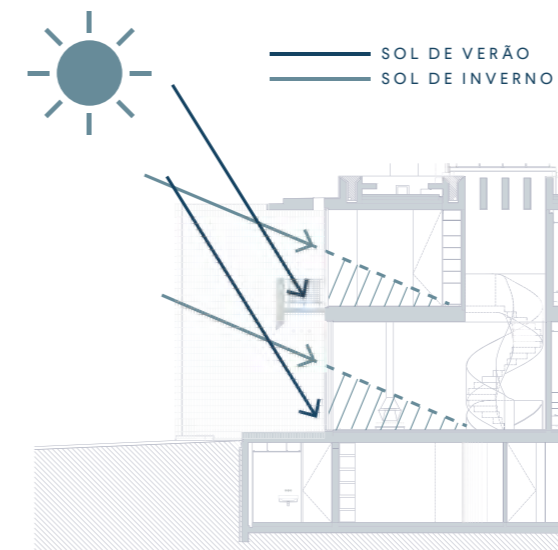
COM UM DESEMPENHO ENERGÉTICO DE REFERÊNCIA, AS MORADIAS CUMPREM A NORMA NZEB (NEARLY ZERO ENERGY BUILDINGS - QUASE ZERO DE ENERGIA). ENCONTRAM-SE IMPLEMENTADAS ESTRATÉGIAS AMBIENTAIS QUE REDUZEM O CONSUMO DE ENERGIA EM RELAÇÃO A EDIFÍCIOS CONVENCIONAIS, SISTEMAS PASSIVOS BASEADOS NA VENTILAÇÃO E ILUMINAÇÃO NATURAL, TECNOLOGIAS CONSTRUTIVAS QUE MELHORAM O DESEMPENHO TÉRMICO NO INTERIOR DAS HABITAÇÕES E SISTEMAS EFICIENTES QUE COMPENSAM AS NECESSIDADES ENERGÉTICAS COM PRODUÇÃO DE ENERGIA LOCAL.



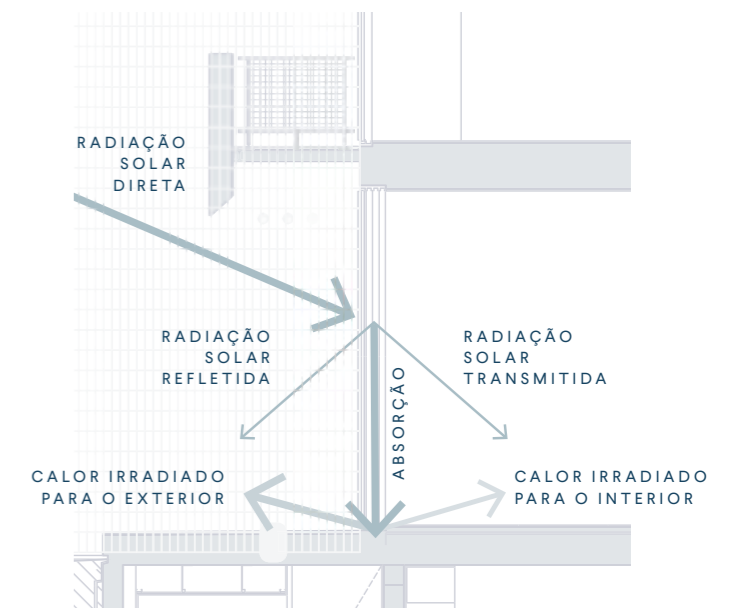
**ESQUEMA DE ILUMINAÇÃO NATURAL**



**ESQUEMA DE VENTILAÇÃO NATURAL**



**ESTRATÉGIAS DE SOMBREAMENTO ATRAVÉS DA APLICAÇÃO DE PALAS DE PROTEÇÃO SOLAR**



**MINIMIZAÇÃO DA EMISSIVIDADE DE RADIAÇÃO SOLAR DIRETA PARA O INTERIOR DA MORADIA**





#### TECLADO EKINEX 4 TECLAS

ACABAMENTO BRANCO COM GRAVAÇÃO PERSONALIZADA AO GOSTO DE CADA CLIENTE

#### TABLET SAVANT TOUCH CONTROL 5.5



#### TODA A SUA CASA NUM CLIQUE

SISTEMA DE DOMÓTICA EM PROTOCOLO KNX COM INTERFACE SAVANT HOST, PERMITINDO A GESTÃO CENTRALIZADA DE TODOS OS EQUIPAMENTOS E PROGRAMAÇÃO À SUA MEDIDA

#### SOMBREAMENTO

PROGRAMAÇÃO DA ABERTURA DE CORTINAS.

#### CLIMATIZAÇÃO

PROGRAMAÇÃO E CONTROLO DE TEMPERATURA. DESEMBACIADORES DE ESPELHOS DAS CASAS DE BANHO.

#### ILUMINAÇÃO

REGULAÇÃO DOS NÍVEIS DE ILUMINAÇÃO.

#### MÚSICA

PROGRAMAÇÃO E CONTROLO DE SOM.

#### NOTIFICAÇÕES

SAIBA QUANDO ALGUÉM ESTÁ EM SUA CASA.

#### SISTEMA DE VIDEOPORTEIRO

VEJA QUEM ESTÁ À PORTA EM QUALQUER PONTO DE SUA CASA OU MESMO LONGE DE CASA.

#### AO SAIR DE CASA

UM CLIQUE PARA APAGAR AS LUZES, FECHAR AS CORTINAS E LIGAR O ALARME.

AZULEJOS EXCLUSIVOS DA ARTISTA  
PLÁSTICA MARIA ANA VASCO COSTA  
- MACV STUDIO



AZULEJOS ÚNICOS  
PROJETADOS PELA ARTISTA  
ESPECIFICAMENTE PARA O  
EMPREENHIMENTO AZURE  
ESTORIL

## MARIA ANA VASCO COSTA

MARIA ANA VASCO COSTA CRIA OBJETOS ESCULTÓRICOS E OBRAS DE ARTE UTILIZANDO A CERÂMICA COMO MATERIAL DE ELEIÇÃO. É FORMADA EM ARQUITECTURA PELA FACULDADE DE ARQUITECTURA DA UNIVERSIDADE TÉCNICA DE LISBOA, COMPLETANDO A SUA FORMAÇÃO EM CERÂMICA NO AR.CO – CENTRO DE ARTE E COMUNICAÇÃO VISUAL TENDO FINALIZADO COM PROJETO AVANÇADO DE ARTE PLÁSTICAS. ATUALMENTE É CORRESPONSÁVEL PELO DEPARTAMENTO DE CERÂMICA DO AR.CO – CENTRO DE ARTE E COMUNICAÇÃO VISUAL.

FOI SELECIONADA PARA O MOSTYN OPEN 19 E GANHOU VÁRIOS SURFACE DESIGN AWARDS. A SUA OBRA ESTÁ EXPOSTA EM COLEÇÕES PÚBLICAS E PRIVADAS NACIONAIS E INTERNACIONAIS, INCLUINDO NO MUSEU NACIONAL DO AZULEJO. TEM TAMBÉM INTERVENÇÕES EM EDIFÍCIOS DE ARQUITETOS DE REFERÊNCIA PORTUGUESES, COMO FRANCISCO AIRES MATEUS E JOÃO TIAGO AGUIAR.”



# TIPOLOGIAS

## SKY

ASSOALHADAS	QUARTOS	ÁREA TOTAL DE CONSTRUÇÃO	ÁREAS EXTERIORES	
8	5	391 m <sup>2</sup>	501 m <sup>2</sup>	I

## WAVE

ASSOALHADAS	QUARTOS	ÁREA TOTAL DE CONSTRUÇÃO	ÁREAS EXTERIORES	
8	4	389 m <sup>2</sup>	306m <sup>2</sup>	II
			307m <sup>2</sup>	III
			312m <sup>2</sup>	IV
			269m <sup>2</sup>	V
			314m <sup>2</sup>	VI

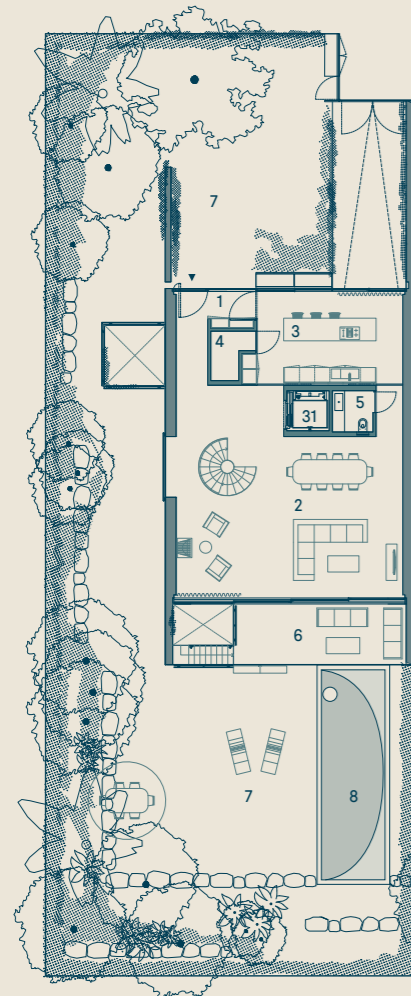
## MOON

ASSOALHADAS	QUARTOS	ÁREA TOTAL DE CONSTRUÇÃO	ÁREAS EXTERIORES	
8	5	435 m <sup>2</sup>	441 m <sup>2</sup>	VII



# SKY

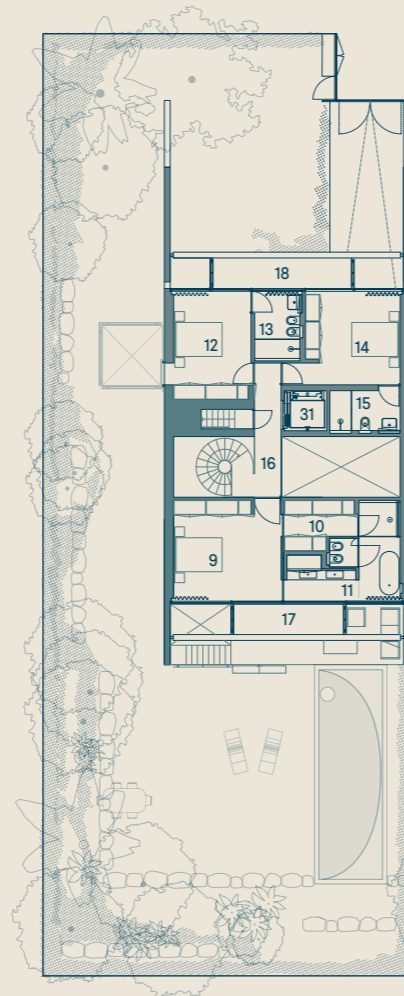
ÁREA DE LOTE 578 m<sup>2</sup>  
 TOTAL DE ÁREAS EXTERIORES 501 m<sup>2</sup>  
 ABC\* ACIMA DO SOLO 240 m<sup>2</sup>  
 ABC EM CAVE 151 m<sup>2</sup>  
\*ABC = Área bruta de construção



**PISO 0**  
132 m<sup>2</sup>

1	HALL ENTRADA	9
2	SALAS DE ESTAR E JANTAR	77
3	COZINHA	24
4	DESPENSA	3
5	LAVABO SOCIAL	3
6	ALPENDRE	18
7	JARDINS	376
8	PISCINA	33

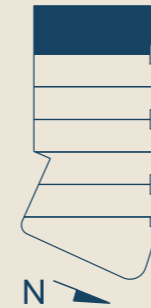
Outras Áreas Privativas



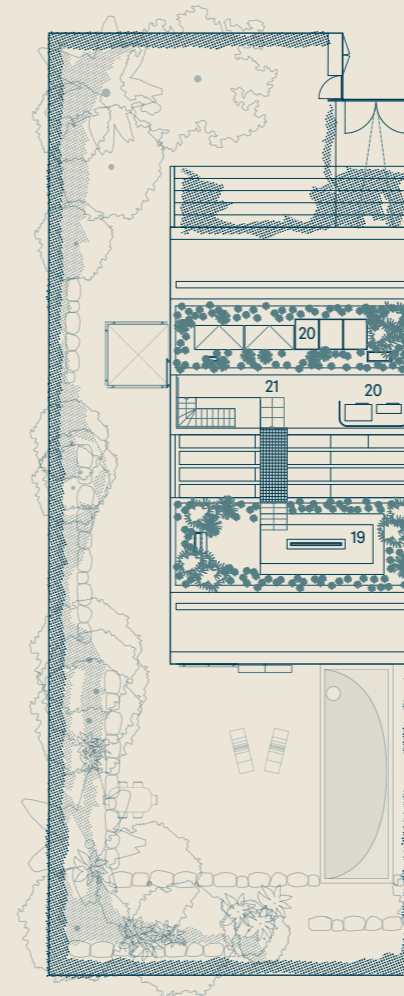
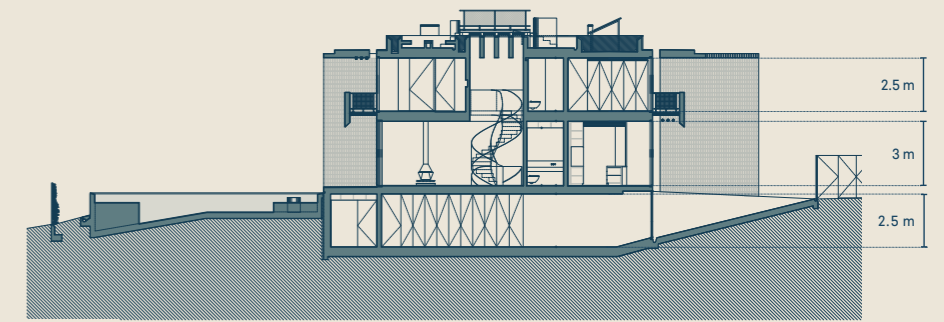
**PISO 1**  
108 m<sup>2</sup>

9	SUITE	38m <sup>2</sup>	19	QUARTO	6
10	CLOSET		11	W.C.	13
12	SUITE	21m <sup>2</sup>	13	QUARTO	15
13	W.C.		14	W.C.	6
14	SUITE	21m <sup>2</sup>	15	QUARTO	16
15	W.C.		16	W.C.	5
16	CIRCULAÇÃO		17	VARANDA SUL	6
17	VARANDA SUL	6	18	VARANDA NORTE	7

Outras Áreas Privativas

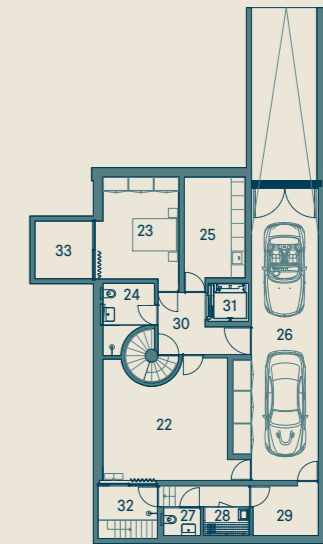


A informação que consta neste documento é meramente indicativa e não tem carácter contratual. Poderá, por motivos técnicos ou legais, ser sujeita a alterações sem aviso prévio.



**COBERTURA**

19	ROOFTOP LOUNGE	39
20	ZONAS TÉCNICAS DA COBERTURA	47
21	CIRCULAÇÕES COBERTURA	9



**PISO -1**  
157 m<sup>2</sup>

22	ESCRITÓRIO	27
23	QUARTO/GINÁSIO	17
24	W.C.	6
25	LAVANDARIA	13
26	GARAGEM 2 LUGARES	41
27	W.C. DE APOIO PISCINA	2
28	SAUNA	3
29	ZONAS TÉCNICAS	6
30	CIRCULAÇÃO	16
31	ELEVADOR (8 PESSOAS)	3
32	PÁTIO DO ESCRITÓRIO	6
33	PÁTIO DO GINÁSIO	6

Outras Áreas Privativas

TOTAL 890 m<sup>2</sup>

# WAVE

ÁREA DE LOTE ENTRE 347 & 393 m<sup>2</sup>

ABC\* ACIMA DO SOLO 239 m<sup>2</sup>

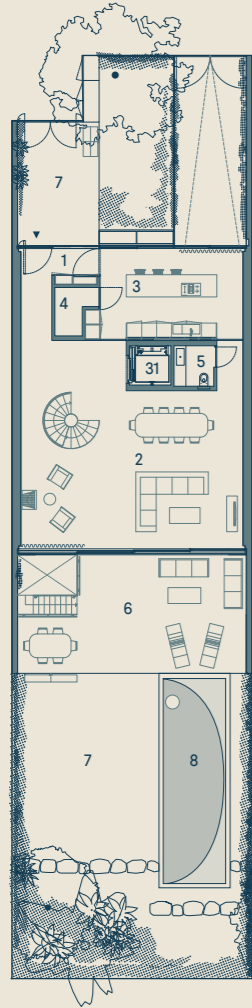
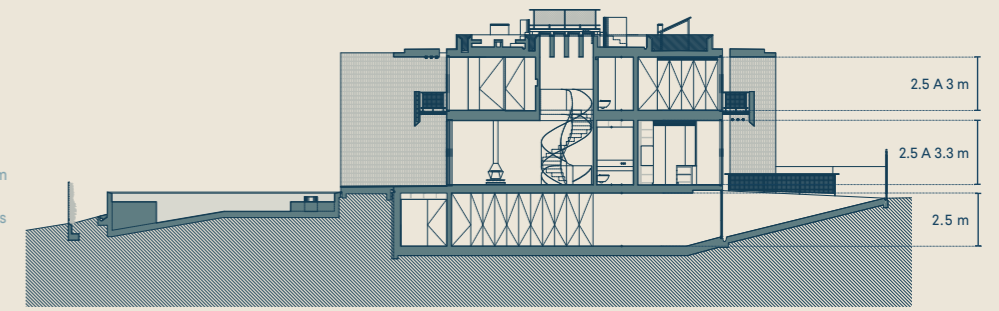
\*ABC = Área bruta de construção

TOTAL DE ÁREAS EXTERIORES ENTRE 269 & 314 m<sup>2</sup>

ABC EM CAVE 150 m<sup>2</sup>



A informação que consta neste documento é meramente indicativa e não tem carácter contratual. Poderá, por motivos técnicos ou legais, ser sujeita a alterações sem aviso prévio.

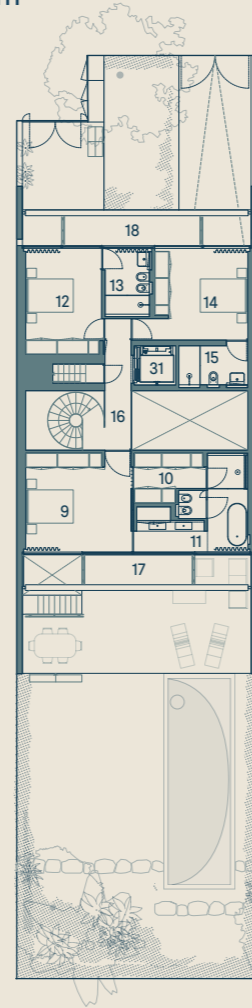


## PISO 0

132 m<sup>2</sup>

1	HALL ENTRADA	9
2	SALAS DE ESTAR E JANTAR	76
3	COZINHA	24
4	DESPENSA	3
5	LAVABO SOCIAL	3
Outras Áreas Privativas	6 ALPENDRE	18 a 42
	7 JARDINS	160 a 188
	8 PISCINA*	33

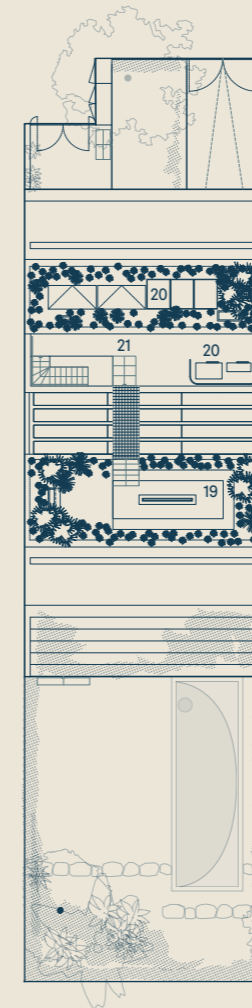
\* NO LOTE V A PISCINA TEM 24M<sup>2</sup>



## PISO 1

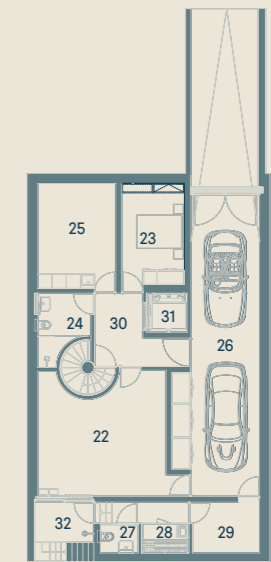
108 m<sup>2</sup>

SUITE	9	QUARTO	19
	38m <sup>2</sup>	10 CLOSET	6
		11 W.C.	13
SUITE	12	QUARTO	15
	21m <sup>2</sup>	13 W.C.	6
SUITE	14	QUARTO	16
	21m <sup>2</sup>	15 W.C.	5
	16 CIRCULAÇÃO		14
Outras Áreas Privativas	17 VARANDA SUL		6
	18 VARANDA NORTE		7



## COBERTURA

19	ROOFTOP LOUNGE	39
20	ZONAS TÉCNICAS DA COBERTURA	47
21	CIRCULAÇÕES COBERTURA	9



## PISO -1

156 m<sup>2</sup>

22	ESCRITÓRIO	27
23	QUARTO/GINÁSIO	12
24	W.C.	6
25	LAVANDARIA	15
26	GARAGEM 2 LUGARES	41
27	W.C. DE APOIO PISCINA	2
28	SAUNA	3
29	ZONAS TÉCNICAS	6
30	CIRCULAÇÃO	17
31	ELEVADOR (8 PESSOAS)	3
Outras Áreas Privativas	32 PÁTIO DO ESCRITÓRIO	6

TOTAL (ENTRE) 657 & 702 m<sup>2</sup>

# MOON

ÁREA DE LOTE  
529 m<sup>2</sup>

TOTAL DE  
ÁREAS EXTERIORES  
441 m<sup>2</sup>

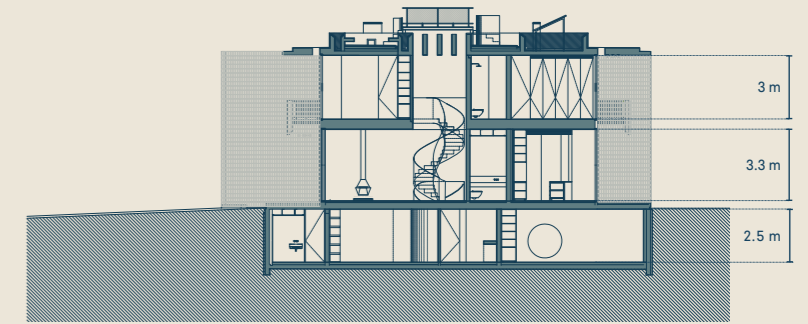
ABC\* ACIMA  
DO SOLO  
240 m<sup>2</sup>

ABC\* EM CAVE  
195 m<sup>2</sup>

\*ABC = Área bruta  
de construção



A informação  
que consta neste  
documento  
é meramente  
indicativa e não tem  
caráter contratual.  
Poderá, por motivos  
técnicos ou  
legais, ser sujeita  
a alterações sem  
aviso prévio.



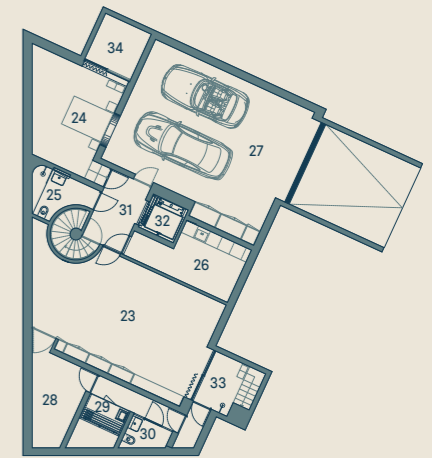
**PISO 0**  
130 m<sup>2</sup>



**PISO 1**  
110 m<sup>2</sup>



**COBERTURA**



**PISO -1**  
195 m<sup>2</sup>

1	HALL ENTRADA	9
2	SALAS DE ESTAR E JANTAR	75
3	COZINHA	29
4	DESPENSA	4
5	LAVABO SOCIAL	4
6	ALPENDRE SALA	22
7	ALPENDRE COZINHA	22
8	JARDINS	296
9	PISCINA	33
Outras Áreas Privativas		

SUITE	10	QUARTO	15
	33m <sup>2</sup>	11 CLOSET	5
		12 W.C.	13
SUITE	13	QUARTO	19
	24m <sup>2</sup>	14 W.C.	6
SUITE	15	QUARTO	19
	24m <sup>2</sup>	16 W.C.	6
	17	CIRCULAÇÃO	14
Outras Áreas Privativas		18 VARANDA SUL	5
		19 VARANDA NORTE	8

20	ROOFTOP LOUNGE	34
21	ZONAS TÉCNICAS DA COBERTURA	51
22	CIRCULAÇÕES COBERTURA	10

23	ESCRITÓRIO	42	
24	QUARTO/GINÁSIO	19	
25	W.C.	5	
26	LAVANDARIA	11	
27	GARAGEM 2 LUGARES	52	
28	ZONAS TÉCNICAS	10	
29	SAUNA	5	
30	W.C. DE APOIO PISCINA	2	
31	CIRCULAÇÃO	19	
32	ELEVADOR (8 PESSOAS)	3	
Outras Áreas Privativas		33 PÁTIO DO ESCRITÓRIO	6
		34 PÁTIO DO GINÁSIO	5

TOTAL  
874 m<sup>2</sup>



# LOCALIZAÇÃO



## **NATUREZA, PRAIAS, LAZER E CULTURA**

PERTÍSSIMO DAS BELAS PRAIAS DA COSTA DO ESTORIL E DA CHARMOSA REGIÃO DE SINTRA-CASCAIS, PODERÁ USUFRUIR DE CENÁRIOS EXTRAORDINÁRIOS DE PAISAGEM NATURAL, HISTÓRIA, PATRIMÓNIO, CULTURA E LAZER.

ENVOLVIDO POR TRANQUILIDADE E COM VISTAS GENEROSAS SOBRE O MAR, ESTE EMPREENDIMENTO EXCLUSIVO DE APENAS SETE MORADIAS ESTÁ LOCALIZADO NUMA ZONA DE GRANDE GLAMOUR, PODENDO ENCONTRAR A CURTA DISTÂNCIA RESTAURANTES DE QUALIDADE, BELAS PRAIAS, JARDINS COM HISTÓRIA E EQUIPAMENTOS RECONHECIDOS INTERNACIONALMENTE, COMO A CASA DAS HISTÓRIAS PAULA REGO, O CASINO ESTORIL E O FAROL DE SANTA MARTA.

AZURE

GOLF

ST. DOMINICS  
INTERNATIONAL  
SCHOOL

SALESIANOS  
DO ESTORIL

CASINO  
ESTORIL

HOSPITAL  
CUF CASCAIS

# AZURE

RUA PINHAL DE SANTA MARIA,  
S. JOÃO DO ESTORIL

PRAIA DO  
TAMARIZ

PRAIA DA POÇA

PRAIA DA  
AZARUJINHA

COLÉGIO  
PAPIÃO

PRAIA DE S. PEDRO  
DO ESTORIL

PRAIA DA RAINHA

MARINA  
DE CASCAIS

PRAIA DAS  
AVENCAS

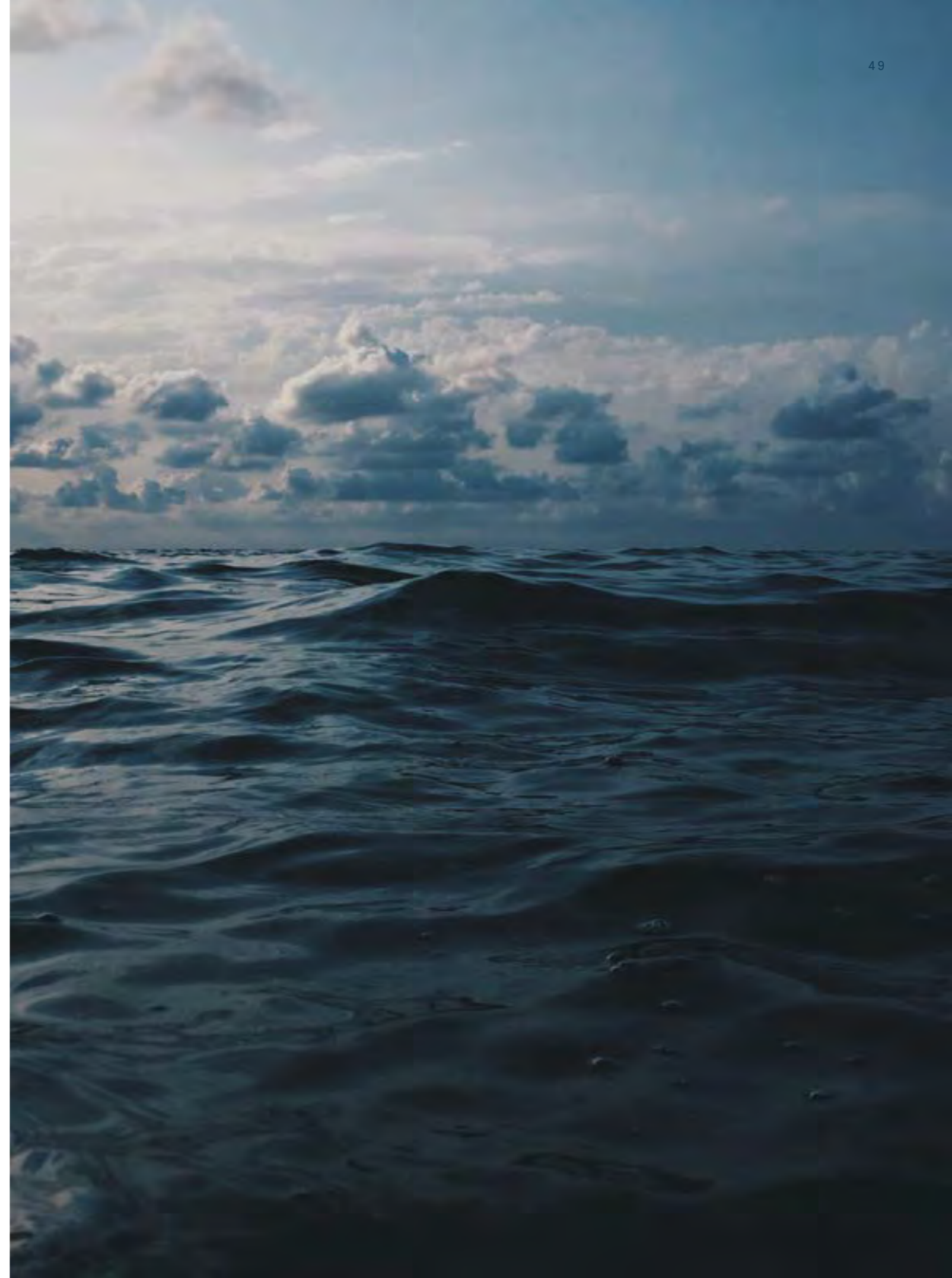
ST. JULIAN'S  
SCHOOL

PRAIA DE  
CARCAVELOS



**PROJETO COM  
ASSINATURA  
EXTRASTUDIO**

EXTRASTUDIO É UM ATELIER DE ARQUITETURA SEDIADO EM LISBOA FUNDADO EM 2003. CONCEITUADOS INTERNACIONALMENTE E PUBLICADOS EM DIVERSAS REVISTAS, JORNAIS E LIVROS DE ARQUITETURA NACIONAIS E INTERNACIONAIS, FORAM RECENTEMENTE NOMEADOS PARA O MIES VAN DER ROHE AWARD 2022, COM A RENOVAÇÃO DA FRENTE DE MAR DA CIDADE DA HORTA, TENDO AINDA PARTICIPADO, ENTRE OUTROS, NO PRÉMIO FAD (ESPANHA 2017), PRÉMIO FRENTE E MAR DA CIDADE DA HORTA (PORTUGAL 2013) E PRÉMIO CONTRACTWORLD AWARDS (ALEMANHA 2010).”



A INFORMAÇÃO QUE CONSTA  
NESTE DOCUMENTO É MERAMENTE  
INDICATIVA E NÃO TEM CARÁTER  
CONTRATUAL. PODERÁ, POR MOTIVOS  
TÉCNICOS OU LEGAIS, SER SUJEITA  
A ALTERAÇÕES SEM AVISO PRÉVIO.

#### **CONTACTOS**

E-MAIL

[GERAL@ADDSOLID.COM](mailto:GERAL@ADDSOLID.COM)

TEL

(+351) 210 103 950

(+351) 210 103 900



**ADDSOLID**  
REAL ESTATE INVESTMENT SA

